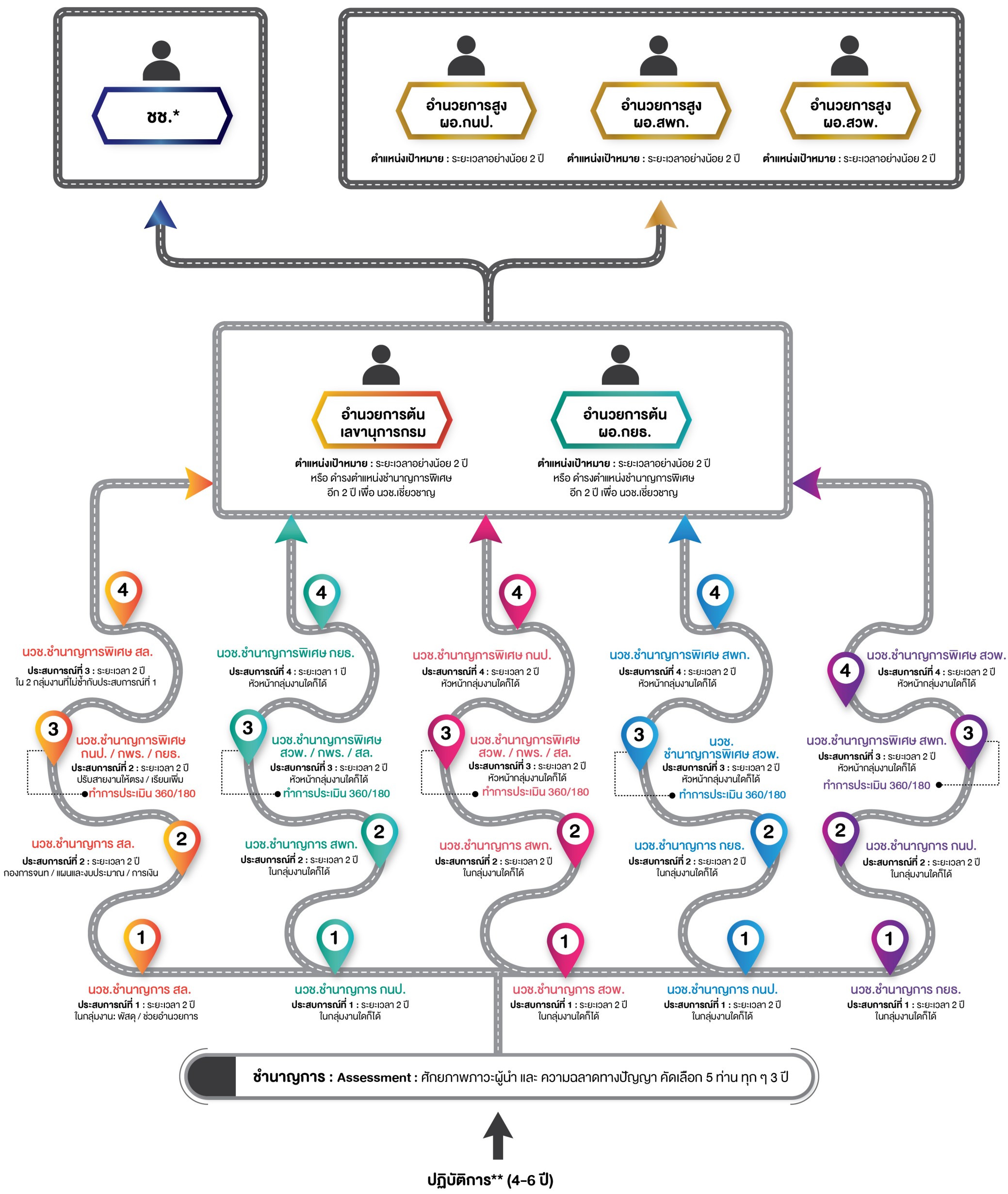


# “เส้นทางสิ่งสมประสบการณ์เพื่อเข้าสู่ตำแหน่งงานระดับอำนวยการ สกร.”



\*ตำแหน่งนักวิชาการเชี่ยวชาญ สามารถเข้ารับการประเมิน แต่งตั้งเข้าสู่ตำแหน่งอำนวยการสูง นักวิชาการที่จะเข้ารับ การประเมินเข้าสู่อำนวยการสูง ควรเข้ารับการประเมินแบบ 360/180 องค์กร ก่อนจะตัดสินใจเข้าสู่กระบวนการประเมิน ตามกฎระเบียบที่กำหนด

\*\*นักวิชาการระดับปฏิบัติการ ควรสิ่งสมประสบการณ์ในเนื้องานที่ตนมีความสนใจ มีความชอบ ถนัด หรือมีแรงจูงใจ (Preference) ก่อนเลื่อนสู่ระดับชำนาญการ